

# 检测报告

报告编号 SCL01I012412002C

第 1 页 共 3 页

申请单位 宝钢股份黄石涂镀板有限公司

地 址 湖北省黄石市杭州西路18号

以下测试之样品及样品信息由申请者提供并确认

样品名称 酸洗板

材料名称 SPCC

样品接收日期 2016. 02. 29

样品检测日期 2016. 02. 29—2016. 03. 01

检测要求 根据客户要求，对所提交样品中的铅(Pb)，镉(Cd)，汞(Hg)，六价铬(Cr(VI))进行测试。

## 检测依据

测试项目	测试方法	测试仪器
铅(Pb)	IEC 62321-5:2013 Ed. 1.0	ICP-OES
镉(Cd)	IEC 62321-5:2013 Ed. 1.0	ICP-OES
汞(Hg)	IEC 62321-4:2013 Ed. 1.0	ICP-OES
六价铬(Cr(VI))	IEC 62321-7-1:2015	UV-Vis

检测结果 请参见下页。



主 检 易利金

批 准 刘少蔚

刘少蔚  
技术经理

审 核

黄艳

日 期

2016. 03. 01

No.R169561195

广东省深圳市宝安区 70 区鸿威工业园

# 检测报告

报告编号 SCL01I012412002C

第 2 页 共 3 页

## 检测结果

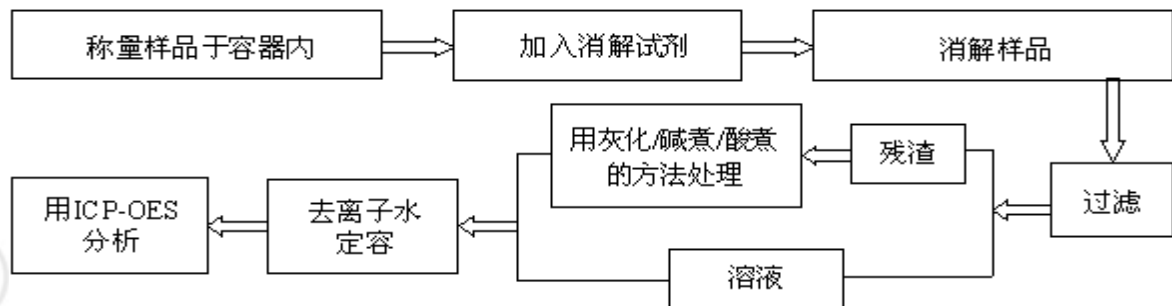
测试项目	结果	方法检出限
铅 (Pb)	N. D.	2 mg/kg
镉 (Cd)	N. D.	2 mg/kg
汞 (Hg)	N. D.	2 mg/kg
六价铬 (Cr (VI))	N. D. (阴性)	0.02 $\mu\text{g}/\text{cm}^2$

测试样品/部位描述 银灰色金属

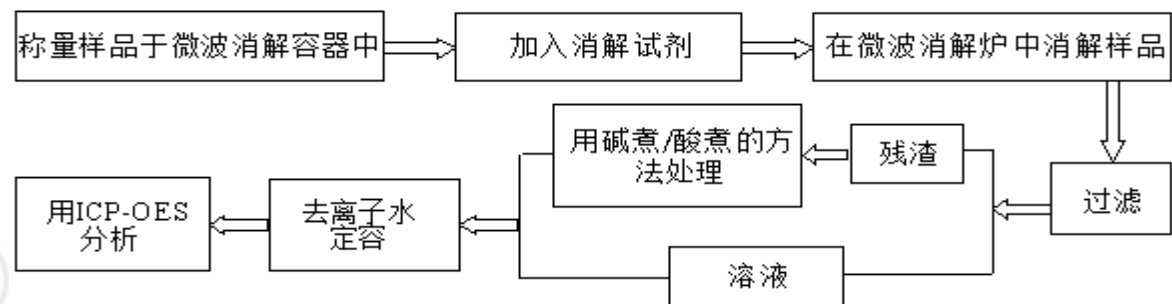
备注： 对于检测铅，镉，汞之样品已完全溶解。  
-N.D. = 未检出 (小于方法检出限)  
-mg/kg = ppm = 百万分之一  
-阴性=不含有六价铬，即由样品所萃取出来的溶液中的六价铬的浓度小于 $0.10\mu\text{g}/\text{cm}^2$

## 检测流程

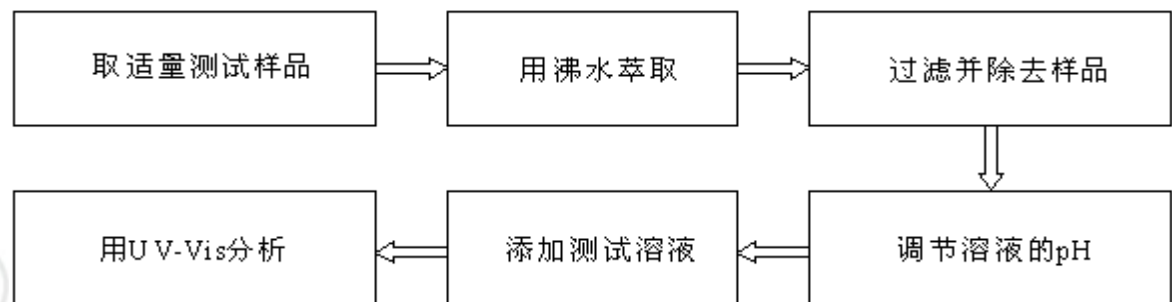
### 1. 铅 (Pb), 镉 (Cd)



### 2. 汞 (Hg)



### 3. 六价铬 (Cr (VI))

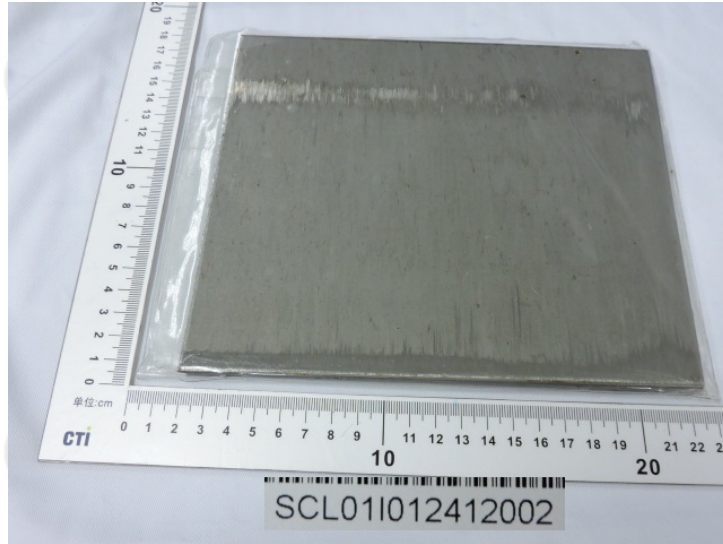


# 检测报告

报告编号 SCL01I012412002C

第 3 页 共 3 页

## 样品图片



\*\*\*报告结束\*\*\*

检测报告无批准人签字及“报告专用章”无效，本报告检测结果仅对受测样品负责。未经CTI书面同意，不得部分复制本报告。